

NOITE

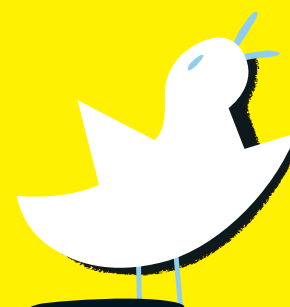


Companhia das Letrinhas

Companhia das Letrinhas

DIA

RICHARD McGUIRE





Companhia das Letrinhas



Companhia das Letrinhas

Companhia das Letrinhas

NOITE

VIRA

Companhia das Letrinhas

DIA

Companhia das Letrinhas

NOITE

VIRA

Companhia das Letrinhas

DIA

RICHARD McGUIRE

Tradução
ALICE SANT'ANNA



Copyright do texto © 1994, Richard McGuire
Todos os direitos reservados.

Grafia atualizada segundo o Acordo Ortográfico da Língua Portuguesa de 1990, que entrou em vigor no Brasil em 2009.

Título original
NIGHT BECOMES DAY

Revisão
LUCIANE H. GOMIDE
NINA RIZZO
ADRIANA MOREIRA PEDRO

Composição e tratamento de imagem
M. GALLEGO • STUDIO DE ARTES GRÁFICAS

Dados Internacionais de Catalogação na Publicação (CIP)
(Câmara Brasileira do Livro, SP, Brasil)

McGuire, Richard
Noite vira dia / Richard McGuire ; [ilustrações do autor] ; tradução Alice Sant'Anna ; — 1ª ed. — São Paulo : Companhia das Letrinhas, 2021.

Título original: Night Becomes Day.
ISBN 978-85-7406-871-8

1. Ficção — Literatura infantojuvenil
2. Literatura infantojuvenil I. Título.

20-47635 CDD-028.5

Índices para catálogo sistemático:

1. Ficção : Literatura infantil 028.5
2. Ficção : Literatura infantojuvenil 028.5

Maria Alice Ferreira — Bibliotecária — CRB-8/7964

2021

Todos os direitos desta edição reservados à
EDITORA SCHWARCZ S.A.

Rua Bandeira Paulista, 702, cj. 32
04532-002 — São Paulo — SP — Brasil

☎ (11) 3707-3500

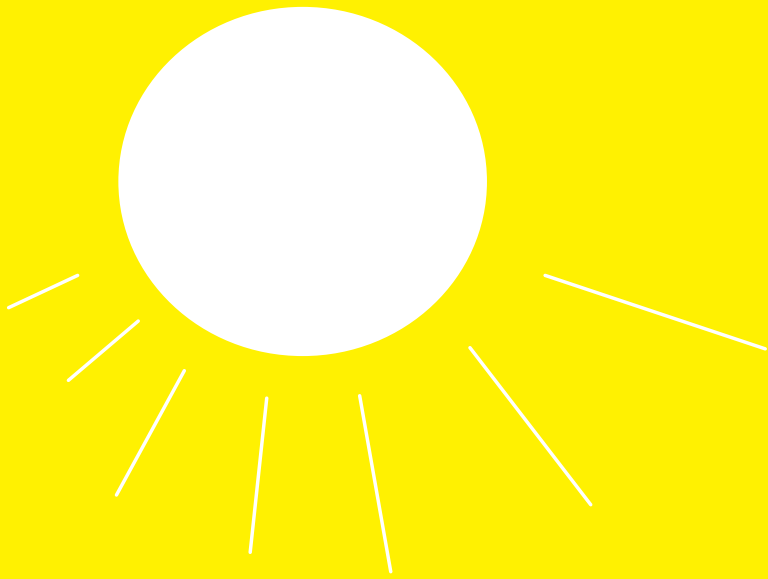
🌐 www.companhiadasletrinhas.com.br

🌐 www.blogdaletrinhas.com.br

📘 [/companhiadasletrinhas](https://www.facebook.com/companhiadasletrinhas)

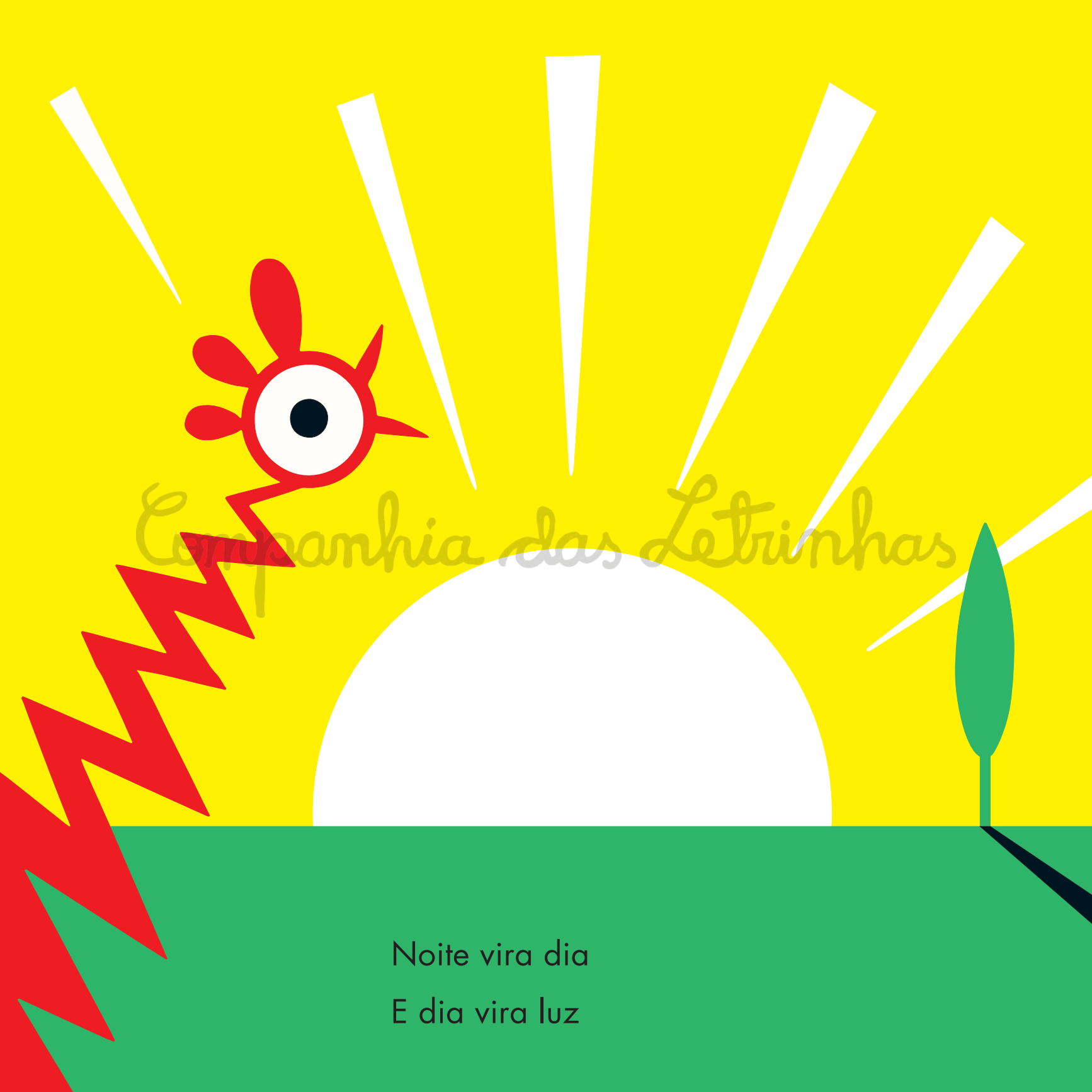
📍 [companhiadasletrinhas](https://www.instagram.com/companhiadasletrinhas)

📺 [/canalLetrinhaZ](https://www.youtube.com/c/canalLetrinhaZ)



Companhia das Letrinhas





Companhia das Letrinhas

Noite vira dia
E dia vira luz



Luz vira sol
E sol vira raio



Companhia das Letrinhas

Raio vira brilho
E brilho vira córrego

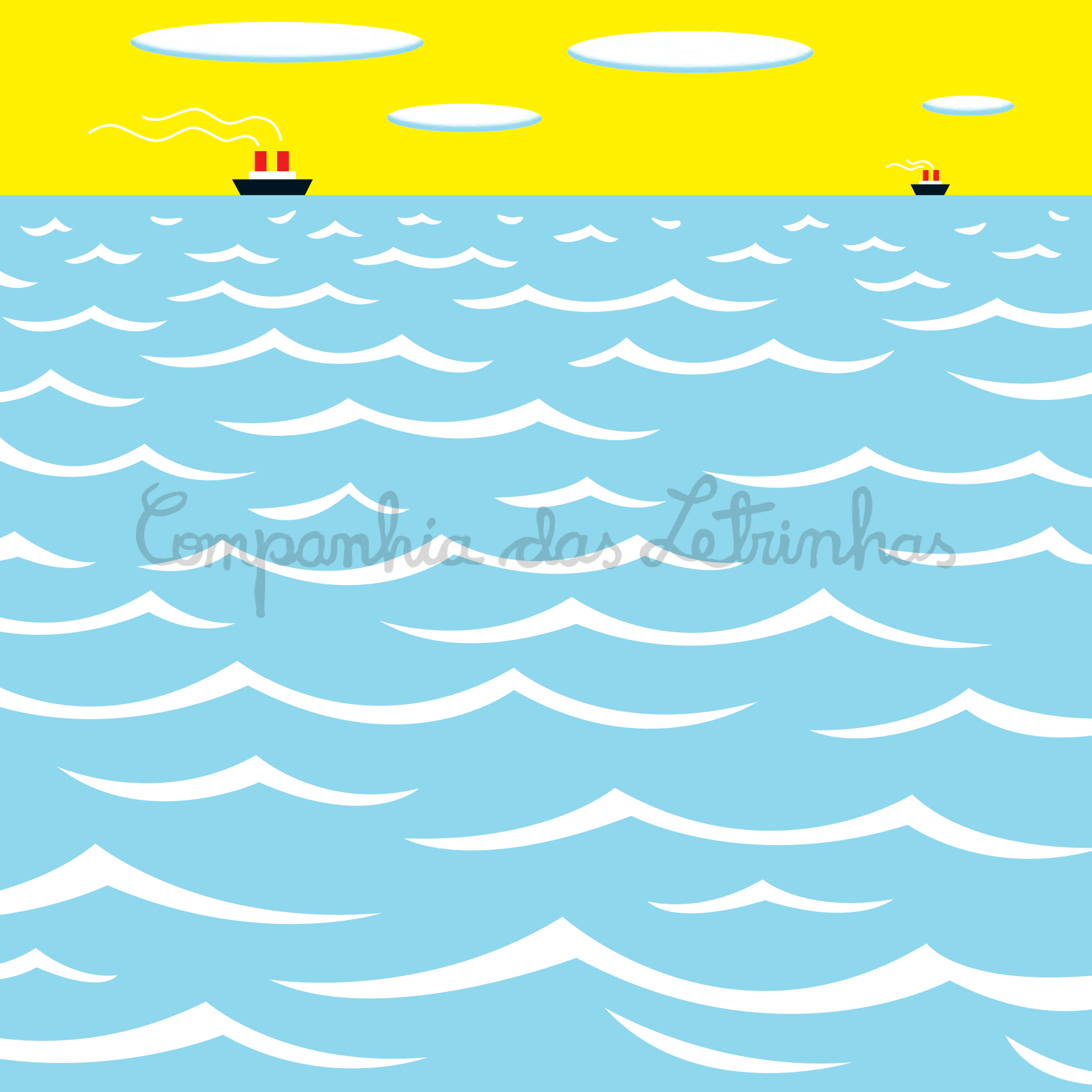


Córrego vira rio



Companhia das Letrinhas

E rio vira mar



Companhia das Letrinhas