

Manual da Aventura

para educadores



O Diário de Pilar na Amazônia

BASEADO NO LIVRO "DIÁRIO DE PILAR NA AMAZÔNIA",
ESCRITO POR FLÁVIA LINS E SILVA.

EM JANEIRO NOS CINEMAS

COPRODUÇÃO E
DISTRIBUIÇÃO

STAR

PRODUÇÃO

CONSPIRAÇÃO

PATROCÍNIO MASTER

mercado
livre

APOIO

RIOFILME

PREFEITURA
RIO

Cultura

ancine

Agência Nacional
do Cinema



VERIFIQUE A CLASSIFICAÇÃO INDICATIVA

RECURSOS DE ACESSIBILIDADE:

TRANSFORME BRINCADEIRA EM APRENDIZADO COM PILAR E SEUS AMIGOS!

O DIÁRIO DE PILAR NA AMAZÔNIA ESTÁ CHEGANDO ÀS TELAS DOS CINEMAS E CONVIDA CRIANÇAS, FAMÍLIAS E PROFESSORES A EMBARCAR EM UMA JORNADA CHEIA DE DESCOBERTAS, RISADAS E APRENDIZADO!

NESTA CARTILHA, VOCÊ ENCONTRA IDEIAS E ATIVIDADES PARA ESTIMULAR A LEITURA, A CURIOSIDADE CIENTÍFICA, A CONSCIÊNCIA AMBIENTAL E A CRIATIVIDADE, INSPIRADAS NAS AVENTURAS DE PILAR, DO BRENO E DO GATO SAMBA PELA FLORESTA AMAZÔNICA.

USE ESTE MATERIAL PARA ENSINAR BRINCANDO, SEJA EM CASA, NA ESCOLA OU AONDE A IMAGINAÇÃO QUISER TE LEVAR.

APROVEITE AS FÉRIAS PARA VIVER ESSA AVENTURA NAS TELONAS! CONVIDE AS CRIANÇAS PARA DESCOBRIR, COM PILAR, O PRAZER DE EXPLORAR, APRENDER E SE ENCANTAR COM O MUNDO!

O Diário de
Pilar
na Amazônia

EM JANEIRO NOS CINEMAS

02

VERIFIQUE A CLASSIFICAÇÃO INDICATIVA

RECURSOS DE ACESSIBILIDADE: EEC ADRI

1º ANO

EXPLORANDO A
FLORESTA PELA
CURIOSIDADE

LÍNGUA PORTUGUESA

O DIÁRIO DA AVENTURA

OBJETIVO:

DESPERTAR O GOSTO PELA ESCRITA E MOSTRAR COMO O DIÁRIO
PODE SER USADO PARA REGISTRAR DESCOBERTAS.

CONVIDE AS CRIANÇAS A CRIAR O “DIÁRIO DA AVENTURA DA TURMA”.
EM UMA FOLHA, CADA ALUNO DEVE DESENHAR ALGO QUE DESCOBRIU
NO QUINTAL OU EM ALGUM PARQUE PRÓXIMO.

AJUDE AS CRIANÇAS A DESCREVER E A DESENHAR ANIMAIS E ÁRVORES
QUE CONHECERAM, POR EXEMPLO: “ENCONTRAMOS UMA JOANINHA.
ELAS PODEM TER CORES DIFERENTES, ALÉM DO VERMELHO COM
BOLINHAS PRETAS.”

COM TODAS AS FOLHAS PRONTAS, JUNTE TUDO EM UM GRANDE MURAL
OU EM UM “DIÁRIO COLETIVO” DA SALA.

Já viram o
filme ou leram
o livro?



CRIEM JUNTOS O “DIÁRIO DA AVENTURA DA TURMA”
COM BASE NO QUE DESCOBRIRAM COM PILAR:
AS ÁRVORES DA FLORESTA, OS RIOS E QUEM SÃO OS RIBEIRINHOS.

BNCC: EF15LP02 – IDENTIFICAR A FUNÇÃO SOCIAL DE TEXTOS, COMO DIÁRIO E BILHETE.

1º ANO

EXPLORANDO A
FLORESTA PELA
CURIOSIDADE

CIÊNCIAS DA NATUREZA QUEM VIVE NA FLORESTA?

OBJETIVO:

RECONHECER OS DIFERENTES ANIMAIS E SEUS HABITATS,
DESENVOLVENDO A OBSERVAÇÃO E O CUIDADO COM A NATUREZA.

MOSTRE IMAGENS DE ANIMAIS DA AMAZÔNIA. PEÇA QUE AS CRIANÇAS ESCOLHAM UM E DESENHEM ONDE ELE VIVE: NA ÁGUA, NAS ÁRVORES OU NO CHÃO DA FLORESTA.

ELES VOAM? NADAM? CONVERSE SOBRE O QUE ESSES ANIMAIS COMEM E POR QUE PRECISAM DA FLORESTA PARA SOBREVIVER. APÓS APRESENTAR OS ANIMAIS, FAÇA UM JOGO DE ADIVINHAÇÃO COM AS CRIANÇAS: “QUEM SOU EU?”

SOU O MAIOR FELINO DAS AMÉRICAS! FORTE E SILENCIOSA, SOU UMA EXCELENTE CAÇADORA E ADORO NADAR. MINHAS MANCHAS SERVEM DE CAMUFLAGEM ENTRE AS SOMBRA E AS FOLHAS DA FLORESTA. QUEM SOU EU? **SOU A ONÇA-PINTADA.**

SOU COLORIDA E BARULHENTA! SOU UMA DAS AVES MAIS ALEGRES DA AMAZÔNIA. VIVO EM BANDOS E ME ALIMENTO DE FRUTAS E SEMENTES. AJUDO A ESPALHAR SEMENTES, FAZENDO NOVAS ÁRVORES NASCER. QUEM SOU EU? **SOU A ARARA.**

SOU O MAIOR MAMÍFERO DA AMÉRICA DO SUL! SOU CALMA E GOSTO DE NADAR. MINHA DIETA É VEGETARIANA: COMO FRUTAS E FOLHAS. AS SEMENTES QUE ESPALHO QUANDO VOU AO BANHEIRO AJUDAM A FLORESTA A CRESCER. QUEM SOU EU? **SOU A ANTA.**

SOU PRIMO DO GOLFINHO, MAS VIVO NAS ÁGUAS DO RIO AMAZONAS. TENHO A PELE ROSADA, SOU MUITO CURIOSO E DIZEM POR AÍ QUE ÀS VEZES ME TRANSFORMO EM UM RAPAZ BONITO... MAS NÃO VOU CONTAR SE ISSO É VERDADE OU NÃO! QUEM SOU EU? **SOU O BOTO-COR-DE-ROSA.**

SOU UMA DAS MAIORES COBRAS DO MUNDO! APESAR DE ASSUSTADORA, NÃO TENHO VENENO E VIVO NAS MARGENS DOS RIOS. ME ALIMENTO DE PEIXES E PEQUENOS ANIMAIS. QUEM SOU EU? **SOU A SUCURI.**

MORO NOS IGARAPÉS E NOS LAGOS DA FLORESTA. GOSTO DE TOMAR SOL E TENHO DENTES ASSUSTADORES E FORTES! SOU IMPORTANTE PORQUE AJUDO A MANTER O EQUILÍBRIO ENTRE OS ANIMAIS AQUÁTICOS. QUEM SOU EU? **SOU O JACARÉ.**

SOU MUITO CALMO, LENTO E TRANQUILO... PASSO A MAIOR PARTE DO TEMPO PENDURADO NAS ÁRVORES. FICO PARADO POR MUITO TEMPO E ISSO ME AJUDA A ME ESCONDER DOS PREDADORES. ALGUMAS PLANTINHAS ATÉ CRESCEM NOS MEUS PELOS! QUEM SOU EU? **SOU O BICHO-PREGUIÇA.**

BNCC: EF02CI01 – RECONHECER CARACTERÍSTICAS DOS ANIMAIS E SEUS HABITATS.

GEOGRAFIA

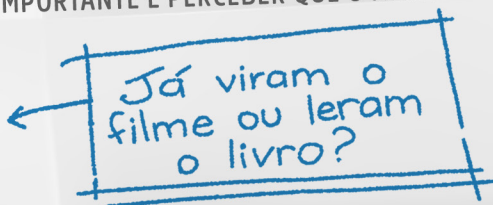
MAPA DA AVENTURA

OBJETIVO:

COMPREENDER O CONCEITO DE ESPAÇO E LOCALIZAR ELEMENTOS IMPORTANTES DE UMA PAISAGEM.

CRIE COM A TURMA O “MAPA DA VIAGEM DA PILAR”. EM UM PAPEL GRANDE, DESENHEM JUNTOS UM RIO, ÁRVORES, MONTANHAS E O CAMINHO POR ONDE PILAR DEVE PERCORRER. VOCÊS PODEM COLAR FOLHAS, SEMENTES OU PEQUENOS DESENHOS PARA REPRESENTAR OS LUGARES. O IMPORTANTE É PERCEBER QUE O MAPA CONTA UMA HISTÓRIA!

CRIE O MAPA POR ONDE OS PERSONAGENS PASSARAM NA HISTÓRIA.



BNCC: EF02GE01 – RECONHECER PAISAGENS E LUGARES DO COTIDIANO.

LENDAS

O GUARDIÃO DA FLORESTA

OBJETIVO:

CONHECER PERSONAGENS DO FOLCLORE BRASILEIRO E REFLETIR SOBRE O QUE ELES ENSINAM.

CONTE OU LEIA COM AS CRIANÇAS A LENDA DO CURUPIRA. PERGUNTE: “POR QUE ELE PROTEGE A FLORESTA?” E “O QUE ELE FARIA SE ALGUÉM CORTASSE UMA ÁRVORE?” DEPOIS, CADA CRIANÇA DEVE DESENHAR O SEU PRÓPRIO “GUARDIÃO DA FLORESTA”: COMO ELE SERIA? PODE SER UM ANIMAL MÁGICO, UMA ÁRVORE FALANTE OU UM PERSONAGEM INVENTADO. O QUE VALE É SOLTAR A IMAGINAÇÃO!

BNCC: EF15AR02 – REPRESENTAR HISTÓRIAS E PERSONAGENS POR MEIO DO DESENHO.



2º ANO

DESCOBRINDO
A NATUREZA COM
CURIOSIDADE

LÍNGUA PORTUGUESA CARTAS DA SELVA

OBJETIVO:

COMPREENDER A ESCRITA COMO FORMA DE
COMUNICAÇÃO E EXPRESSÃO DE SENTIMENTOS.

PEÇA PARA AS CRIANÇAS ESCREVEREM UMA CARTA DA PILAR PARA UM AMIGO, CONTANDO UMA DESCOBERTA DA AMAZÔNIA. PODEM COMEÇAR COM: “QUERIDO AMIGO (NOME),” E ENTÃO NARRAR ALGO QUE OBSERVARAM – UM ANIMAL, UMA PLANTA OU UMA LENDA. PARA DEIXAR A ATIVIDADE AINDA MAIS DIVERTIDA, AS CARTAS PODEM SER TROCADAS ENTRE OS ALUNOS PARA QUE TODOS RECEBAM UMA MENSAGEM DA SELVA. TODOS DEVEM COLOCÁ-LAS NA CAIXA DE CORREIO (UMA CAIXA DE SAPATO COM UM CORTE NO CENTRO PARA FUNCIONAR COMO URNA). DEPOIS, O PROFESSOR DISTRIBUI AS MENSAGENS.

DICA: PARA AS CRIANÇAS QUE AINDA ESTÃO EM FASE DE ALFABETIZAÇÃO, UTILIZE FRASES DITADAS E INCENTIVE O DESENHO COMO PARTE DA ESCRITA.

Ainda não viram? →

APRESENTE A FLORESTA, AS PLANTAS, OS ANIMAIS E OS RIOS. USE COMPARATIVOS DE TAMANHO COM REFERÊNCIAS CONHECIDAS PELAS CRIANÇAS.

BNCC: EF02LP18 – PRODUIR TEXTOS CURTOS CONSIDERANDO DESTINATÁRIO E PROPÓSITO.

CIÊNCIAS DA NATUREZA AS PLANTAS QUE SALVAM

OBJETIVO:

OBSERVAR AS PLANTAS DA FLORESTA E COMPREENDER
COMO ELAS AJUDAM OS SERES VIVOS.

APRESENTE O CONCEITO DE PLANTAS ÚTEIS: AQUELAS QUE SERVEM DE ALIMENTO, ABRIGO OU REMÉDIO. MOSTRE EXEMPLOS DA AMAZÔNIA, COMO A CASTANHEIRA, O AÇAÍ E A VITÓRIA-RÉGIA. DEPOIS, CADA CRIANÇA DEVE DESENHAR UMA “PLANTA ESPECIAL” E EXPLICAR SUA FUNÇÃO: “MINHA PLANTA SERVE DE ABRIGO PARA AS AVES” OU “MINHA PLANTA DÁ SOMBRA E TEM FLORES COLORIDAS.”

DICA: LEVE FOLHAS E SEMENTES PARA UMA OBSERVAÇÃO SENSORIAL (CHEIRO, TEXTURA, COR).

BNCC: EF02CI02 – OBSERVAR E DESCREVER CARACTERÍSTICAS DAS PLANTAS E SUAS FUNÇÕES.

GEOGRAFIA

O RIO QUE CONTA HISTÓRIAS

OBJETIVO:
RECONHECER A IMPORTÂNCIA DOS RIOS PARA AS PESSOAS, OS ANIMAIS E AS PLANTAS.

O RIO AMAZONAS É O SEGUNDO MAIS EXTENSO DO MUNDO E O MAIOR EM VOLUME DE ÁGUA! EXPLIQUE QUE, NA AMAZÔNIA, EXISTEM RIOS ENORMES, COMO O RIO NEGRO E O RIO SOLIMÕES. PARA OS MORADORES DA REGIÃO, ELES SÃO COMO ESTRADAS DE ÁGUA: TUDO CHEGA POR LÁ! DESENHEM JUNTOS UM RIO E TUDO O QUE EXISTE AO REDOR DELE: BARCOS, PEIXES, CASAS RIBEIRINHAS, ÁRVORES ETC. CONVERSE SOBRE O QUE ACONTECERIA SE O RIO FICASSE POLUÍDO OU SECASSE.

BNCC: EF02GE02 - RECONHECER A IMPORTÂNCIA DA ÁGUA E DOS RIOS PARA A VIDA E O AMBIENTE.

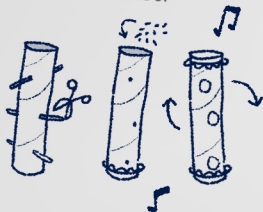
LENDAS

IARA E OS SONS DAS ÁGUAS

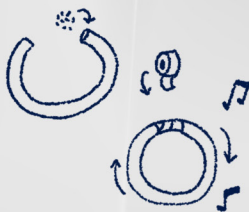
OBJETIVO:
EXPLORAR SONS E RITMOS INSPIRADOS NA NATUREZA AMAZÔNICA, DESENVOLVENDO A EXPRESSÃO MUSICAL E A CONSCIÊNCIA SENSORIAL.

APRESENTE A LENDA DA IARA, DESTACANDO SUA RELAÇÃO COM O CANTO E OS SONS DA ÁGUA, SEM ENTRAR NO ASPECTO MÁGICO. CONVIDE AS CRIANÇAS A CRIAR INSTRUMENTOS MUSICAIS COM MATERIAIS RECICLADOS, INSPIRADOS NO ELEMENTO ÁGUA, PARA ENRIQUECER A EXPLORAÇÃO DOS SONS E DOS MOVIMENTOS.

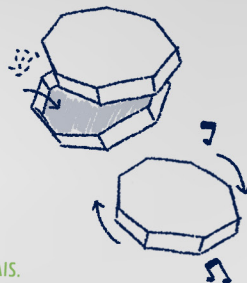
PAU DE CHUVA: SONS SUAVES QUE IMITAM CHUVA. FURE O TUBO DE PAPELÃO E PASSE GRAVETOS CORTADOS DE FORMA QUE FIQUEM APENAS DENTRO DO TUBO. TAMPE OS FUROS. FECHÉ UM DOS LADOS, COLOQUE GRÃOS (COMO ARROZ) E DEPOIS FECHÉ O OUTRO LADO.



RODA DE CHUVA: UM CÍRCULO DE SONS CONTÍNUOS E VIBRANTES, QUE FLUEM JUNTO COM O MOVIMENTO. COLOQUE DIFERENTES TIPOS DE GRÃOS DENTRO DE UM PEDAÇO DE MANGUEIRA E JUNTE AS EXTREMIDADES, FORMANDO UM CÍRCULO.



TAMBOR OCEÂNICO: REPRODUZ O SOM DAS ONDAS EMBALANDO OS OUVIDOS. PODE SER FEITO COM UMA PEQUENA CAIXA DE PIZZA E GRÃOS (COMO MILHO DE PIPOCA OU ARROZ).



DICA: APROVEITE PARA CONVERSAR SOBRE O REAPROVEITAMENTO DE MATERIAIS.

BNCC: EF15AR02 - EXPLORAR SONS, RITMOS E MOVIMENTOS CORPORAIS, UTILIZANDO MATERIAIS DIVERSOS PARA EXPRESSAR IDEIAS E SENTIMENTOS

3º ANO

INVESTIGANDO OS SEGREDOS DA FLORESTA

LÍNGUA PORTUGUESA O ENCONTRO DE PILAR NA FLORESTA

OBJETIVO:
INCENTIVAR A ESCRITA CRIATIVA E O
DESENVOLVIMENTO DO TEXTO NARRATIVO, USANDO
A IMAGINAÇÃO E A OBSERVAÇÃO DA NATUREZA.



CONTE ÀS CRIANÇAS QUE PILAR ADORA ANOTAR TUDO O QUE VIVE EM SUAS AVENTURAS. PEÇA QUE IMAGINEM UM ENCONTRO INESPERADO DELA COM ALGUM ANIMAL DA FLORESTA AMAZÔNICA: PODE SER UMA ONÇA CURIOSA, UM BICHO-PREGUIÇA FALANTE, UMA ARARA TAGARELA, UM SAGUI BRINCALHÃO... QUALQUER ANIMAL QUE A IMAGINAÇÃO ENCONTRAR! CADA ALUNO DEVE ESCREVER UMA PEQUENA HISTÓRIA NARRANDO ESSE ENCONTRO, COM COMEÇO, MEIO E FIM. PARA AJUDAR NA ESCRITA, ELES PODEM RESPONDER A ALGUMAS PERGUNTAS, COMO: ONDE O ENCONTRO ACONTECEU? O QUE ACONTECEU? QUAL ERA O ANIMAL? O QUE ELE FEZ? O QUE PILAR APRENDEU COM ELE?

BNCC: EF15LP10 - PRODUIR TEXTOS NARRATIVOS CURTOS, COM SEQUÊNCIA LÓGICA E COERENTE.

CIÊNCIAS DA NATUREZA CADEIA ALIMENTAR

OBJETIVO:
COMPREENDER AS RELAÇÕES DA CADEIA
ALIMENTAR E A IMPORTÂNCIA DO EQUILÍBRIO
ENTRE OS SERES DA FLORESTA.

EXPLIQUE O CONCEITO DE CADEIA ALIMENTAR ÀS CRIANÇAS.
NA FLORESTA, TODOS ESTÃO CONECTADOS E O EQUILÍBRIO DEPENDE DE
TODOS! CRIE CARTÕES COM DESENHOS SIMPLES E MONTE A SEQUÊNCIA
JUNTO COM A TURMA. CONVERSE TAMBÉM SOBRE
COMO O DESEQUILÍBRIO PODE AFETAR TODA A CADEIA ALIMENTAR.

SEQUÊNCIA 1: SOL → CASTANHEIRA → GAFANHOTO → SAPO-CURURU → COBRA JARARACA → ONÇA-PINTADA

SEQUÊNCIA 2: SOL → ALGAS AQUÁTICAS → PEIXE LAMBARI → TUCUNARÉ → JACARÉ-AÇU

SEQUÊNCIA 3: SOL → COQUINHO AÇAÍ → ARARA → GAVIÃO-REAL OU HARPIA

CARTA EXTRA URUBU-REI: SE ALIMENTA DAS SOBRAS E DE ANIMAIS MORTOS, AJUDANDO A MANTER TUDO LIMPO.

BNCC: EF03CI02 - COMPREENDER AS RELAÇÕES ENTRE OS SERES VIVOS NOS ECOSISTEMAS.



GEOGRAFIA OS POVOS DA FLORESTA

OBJETIVO:
RECONHECER DIFERENTES MODOS DE VIDA
E CULTURAS QUE COEXISTEM NA AMAZÔNIA.

MOSTRE ÀS CRIANÇAS A DIVERSIDADE DA POPULAÇÃO QUE VIVE NA REGIÃO: RIBEIRINHOS, INDÍGENAS, EXTRATIVISTAS E SERINGUEIROS. EXPLIQUE QUE, MESMO VIVENDO PRÓXIMOS, ESSES GRUPOS TÊM FORMAS MUITO DIFERENTES DE VIVER. PEÇA QUE AS CRIANÇAS CRIEM CARTAZES ILUSTRANDO ESSAS DIFERENÇAS NOS MODOS DE VIDA: CASAS, TRANSPORTES, COMIDAS, TRABALHOS E FESTAS. CONVERSE SOBRE COMO CADA GRUPO CUIDA, À SUA MANEIRA, DA FLORESTA QUE OS CERCA.



RIBEIRINHOS: MORAM ÀS MARGENS DOS RIOS DA AMAZÔNIA. VIVEM DA PESCA, DA COLETA DE FRUTAS E DO CULTIVO DE PEQUENAS PLANTAÇÕES. USAM CANOAS COMO MEIO DE TRANSPORTE E CONHECEM MUITO BEM OS CAMINHOS DAS ÁGUAS.

INDÍGENAS: SÃO OS PRIMEIROS HABITANTES DA FLORESTA. CADA POVO TEM SUA PRÓPRIA LÍNGUA, CULTURA, FESTAS E MODO DE VIVER. CAÇAM, PESCAM, PLANTAM E ENSINAM A IMPORTÂNCIA DE RESPEITAR A NATUREZA, USANDO SEUS RECURSOS SEM DESTRUI-LA.

SERINGUEIROS: SÃO TRABALHADORES QUE VIVEM DA EXTRAÇÃO DO LÁTEX, USADO PARA FAZER BORRACHA. COSTUMAM MORAR EM CASAS SIMPLES DENTRO DA FLORESTA E TÊM UMA RELAÇÃO MUITO PRÓXIMA COM AS ÁRVORES E OS ANIMAIS.

CASTANHEIROS E EXTRATIVISTAS: VIVEM DA COLETA DE FRUTOS, SEMENTES E ERVAS QUE A FLORESTA OFERECE, COMO A CASTANHA-DO-PARÁ, O AÇAÍ E O CUPUAÇU. TRABALHAM COM CUIDADO, SEM DERRUBAR AS ÁRVORES, GARANTINDO QUE TUDO VOLTE A CRESCER.

BNCC: EF03GE03 – IDENTIFICAR E COMPARAR MODOS DE VIDA EM DIFERENTES PAISAGENS.

3º ANO

INVESTIGANDO OS SEGREDOS DA FLORESTA

LENDAS ENTREVISTE A LENDA

OBJETIVO:

CONHECER UMA LENDA AMAZÔNICA E REFLETIR SOBRE OS ENSINAMENTOS CULTURAIS E AMBIENTAIS QUE ELA CARREGA.

CONTE ALGUMAS LENDAS CURTAS (BOTO, IARA, CURUPIRA). EM SEGUIDA, DIVIDA AS CRIANÇAS EM PEQUENOS GRUPOS: CADA GRUPO VIVERÁ UMA DAS LENDAS E DEVE CONSTRUIR UM FANTOCHE OU UMA MÁSCARA PARA REPRESENTAR ESSE PERSONAGEM. AVISE A TODOS QUE ELES PARTICIPARÃO COMO OS ENTREVISTADORES E OS ENTREVISTADOS.

AJUDE OS GRUPOS A PREPARAR CINCO PERGUNTAS PARA A SUA LENDA. ORGANIZE AS ENTREVISTAS COMO UM PROGRAMA DE TV: UM GRUPO ASSUME O PAPEL DA LENDA E OS COLEGAS FAZEM AS PERGUNTAS. USE ELEMENTOS CÊNICOS SIMPLES PARA TORNAR A ATIVIDADE AINDA MAIS LÚDICA (USE UMA CANETA COMO MICROFONE, DESENHE UMA CÂMERA NO QUADRO ETC.). ORIENTE OS ALUNOS NA ELABORAÇÃO DAS PERGUNTAS E OFEREÇA APOIO DURANTE AS RESPOSTAS QUANDO NECESSÁRIO, INCENTIVANDO SEMPRE RESPOSTAS CRIATIVAS QUE DEMONSTREM A COMPREENSÃO DA LENDA. DEPOIS DE FINALIZAR AS ENTREVISTAS, CONVERSE COM AS CRIANÇAS SOBRE A ATIVIDADE.

DICA: PERMITA MÚLTIPLAS LINGUAGENS (VOZ, TEATRO, DESENHOS) E RELEMBRE QUE AS LENDAS SÃO HISTÓRIAS VIVAS, CHEIAS DE VARIAÇÕES E LIÇÕES, PODENDO MUDAR UM POUCO A CADA NOVA NARRAÇÃO.

BNCC: EF15LP24 – RECONHECER E VALORIZAR TEXTOS DA TRADIÇÃO ORAL, COMO LENDAS E NARRATIVAS POPULARES.





LÍNGUA PORTUGUESA DIÁRIO DE VIAGEM PELOS BIOMAS

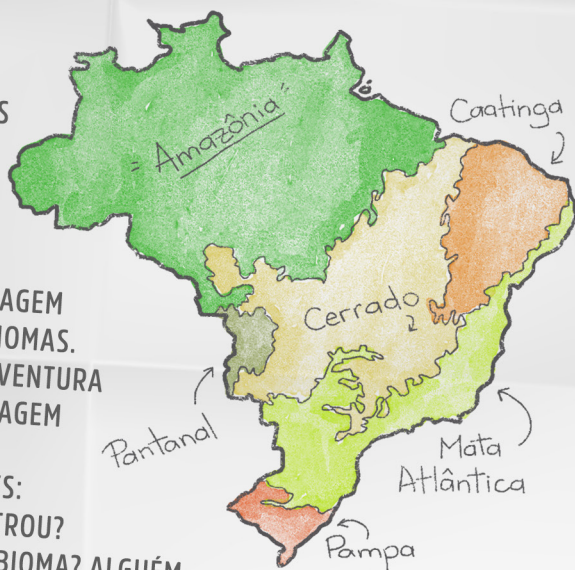
OBJETIVO:

PRODUZIR TEXTOS NARRATIVOS CURTOS, RELACIONANDO IMAGINAÇÃO E CONHECIMENTO SOBRE OS DIFERENTES AMBIENTES DO BRASIL.

4º ANO

EXPLORANDO
O BRASIL COM
A PILAR

EXPLIQUE OS BIOMAS BRASILEIROS, QUE SÃO GRANDES REGIÕES NATURAIS COM SEUS PRÓPRIOS TIPOS DE VEGETAÇÃO, ANIMAIS, RIOS E CLIMAS. PEÇA QUE CADA CRIANÇA IMAGINE COMO SERIA UMA VIAGEM DA PILAR PARA UM DESSES BIOMAS. CADA ALUNO ESCREVE UMA AVENTURA QUE NOSSA QUERIDA PERSONAGEM VIVEU NESSE LUGAR. SUGIRA UM ROTEIRO PARA ELES: QUAIS PAISAGENS ELA ENCONTROU? QUAIS ANIMAIS HABITAVAM O BIOMA? ALGUÉM MORAVA NESSE LOCAL? O QUE ENSINARAM PARA ELA?



DICA: COMBINE ESTA ATIVIDADE COM GEOGRAFIA – OS ALUNOS PODEM LOCALIZAR O BIOMA NO MAPA E DESCOBRIR QUAL ESTÁ MAIS PRÓXIMO DE ONDE VIVEM.

BNCC: EF35LP09 – PRODUZIR TEXTOS INFORMATIVOS E NARRATIVOS COM BASE EM PESQUISA E OBSERVAÇÃO.

4º ANO

EXPLORANDO
O BRASIL COM
A PILAR

CIÊNCIAS DA NATUREZA AS PLANTAS AVENTUREIRAS DA AMAZÔNIA

OBJETIVO:

COMPREENDER COMO AS PLANTAS SE ADAPTAM AO AMBIENTE AMAZÔNICO E INVESTIGAR SEMELHANÇAS E DIFERENÇAS COM PLANTAS DE OUTROS LUGARES.

MOSTRE ÀS CRIANÇAS QUE, NA AMAZÔNIA, AS PLANTAS TAMBÉM SÃO EXPLORADORAS E AVENTUREIRAS E SE ADAPTARAM PARA VIVER COM MUITA UMIDADE E POUCA LUZ.

VITÓRIA-RÉGIA: PLANTA AQUÁTICA QUE FLUTUA SOBRE OS RIOS E OS LAGOS. SUAS FOLHAS CHEGAM A 2 METROS DE DIÂMETRO E SUAS FLORES SE ABREM À NOITE (PRIMEIRO BRANCAS, DEPOIS ROSADAS). ABRIGA PEIXES E INSETOS EMBAIXO DE SUAS FOLHAS E SUAS RAÍZES AJUDAM A PURIFICAR A ÁGUA, MANTENDO O EQUILÍBRIO DO AMBIENTE.

SUMAÚMA: CONHECIDA COMO A RAINHA DA FLORESTA, É UMA DAS ÁRVORES MAIS ALTAS DO MUNDO, PODENDO CHEGAR A 70 METROS. SUAS RAÍZES LARGAS AJUDAM A SEGURAR O SOLO E A EVITAR EROSÕES. MUITOS ANIMAIS, COMO PREGUIÇAS, MACACOS E PÁSSAROS, VIVEM ENTRE SEUS GALHOS E RAÍZES. ELA TAMBÉM MANTÉM A UMIDADE DO AR, ARMAZENANDO ÁGUA DA CHUVA EM SEU TRONCO.

BROMÉLIAS: ACUMULAM ÁGUA DA CHUVA ENTRE AS FOLHAS, FORMANDO MINI LAGOS QUE SERVE DE LAR PARA SAPINHOS, INSETOS E PEQUENOS PEIXES. ELAS AJUDAM A MANTER O AR ÚMIDO, MESMO NAS PARTES MAIS ALTAS DA FLORESTA.

CIPÓS: SÃO PLANTAS TREPadeiras QUE SOBEM NAS ÁRVORES EM BUSCA DE LUZ. SERVE DE "PONTES NATURAIS" PARA OS ANIMAIS SE MOVEREM PELA FLORESTA. ALGUNS ARMAZENAM ÁGUA NOS CAULES E OUTROS ATÉ FORNECEM ÁGUA POTÁVEL PARA QUEM VIVE NA MATA.

PEÇA ÀS CRIANÇAS QUE PESQUISEM OUTRAS PLANTAS "PARENTES" DAS AMAZÔNICAS, DE OUTRAS REGIÕES DO BRASIL OU DO MUNDO, QUE TENHAM FUNÇÕES PARECIDAS. DEPOIS, MONTEM UM QUADRO ILUSTRATIVO COMPARANDO AS SEMELHANÇAS E DIFERENÇAS: ONDE VIVEM? COMO SE ADAPTAM AO CLIMA? QUAIS AJUDAM MAIS OS ANIMAIS?

BNCC: EFO4CI02 – OBSERVAR E IDENTIFICAR CARACTERÍSTICAS DE DIFERENTES PLANTAS E RELACIONÁ-LAS AOS AMBIENTES ONDE VIVEM.

GEOGRAFIA

O CLIMA DA FLORESTA

OBJETIVO:

COMPREENDER AS CARACTERÍSTICAS DO CLIMA AMAZÔNICO E COMPARÁ-LAS COM O CLIMA DE OUTRAS REGIÕES DO BRASIL.

APRESENTE O CONCEITO DE CLIMA DE FORMA SIMPLES: O CONJUNTO DAS CONDIÇÕES DO TEMPO (CHUVA, SOL, VENTO E TEMPERATURA) QUE SE REPETEM EM UM LUGAR. MOSTRE QUE, NA AMAZÔNIA, O CLIMA É QUENTE E ÚMIDO, COM CHUVAS FREQUENTES, E PERGUNTE:

COMO É O CLIMA ONDE NÓS VIVEMOS? CHOVE MAIS OU MENOS DO QUE NA FLORESTA? O QUE AS PESSOAS FAZEM PARA SE ADAPTAR AO CLIMA DO SEU LUGAR (ROUPAS, ALIMENTOS, HORÁRIOS)?

DEPOIS, PEÇA PARA AS CRIANÇAS MONTAREM O MAPA CLIMÁTICO DO BRASIL, MOSTRANDO E DESCREVENDO AS PRINCIPAIS CARACTERÍSTICAS DOS CLIMAS DO BRASIL. DESTAQUE A REGIÃO EM QUE VIVEM.

DICA: COMBINE A ATIVIDADE COM OS BIOMAS.

BNCC: EF04GE04 – IDENTIFICAR DIFERENÇAS CLIMÁTICAS E AMBIENTAIS EM DIFERENTES REGIÕES DO BRASIL.

LENDAS

LENDAS QUE PROTEGEM

OBJETIVO:

CRIAR NOVAS LENDAS INSPIRADAS NA CULTURA AMAZÔNICA E NO VALOR DA NATUREZA.

COMO AS CRIANÇAS JÁ ESTÃO FAMILIARIZADAS COM AS LENDAS FOLCLÓRICAS, RELEMBRE O QUE ELAS SIMBOLIZAM. CONVIDE TODOS A CRIAR SUA PRÓPRIA LENDA, COM UM PERSONAGEM GUARDIÃO DA FLORESTA: PODE SER UM ESPÍRITO DA ÁRVORE, UMA AVE SÁBIA, UM SOM OU VENTO PROTETOR. A CRIAÇÃO É LIVRE, ENTÃO ESTIMULE A IMAGINAÇÃO! ELAS PODEM ESCREVER, ILUSTRAR OU INTERPRETAR A HISTÓRIA CRIADA.

DICA: ESTIMULE O USO DE NOMES CRIATIVOS E MENSAGENS POSITIVAS, MOSTRANDO QUE TODA LENDA É UMA FORMA DIVERTIDA DE CONTAR ALGO IMPORTANTE.

BNCC: EF15LP24 – RECONHECER E VALORIZAR TEXTOS DA TRADIÇÃO ORAL, CRIANDO NOVAS NARRATIVAS COM BASE EM SUAS ESTRUTURAS.

5º ANO

GUARDIÕES DO CONHECIMENTO

LÍNGUA PORTUGUESA CARTA PARA O FUTURO DA FLORESTA

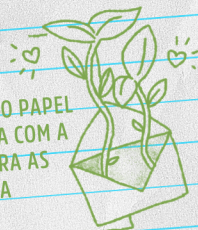
OBJETIVO:
ESTIMULAR A ESCRITA AUTORAL E A EXPRESSÃO DE
IDEIAS E SENTIMENTOS POR MEIO DE UM TEXTO AFETIVO.

CONVIDE AS CRIANÇAS A ESCREVER UMA CARTA PARA A FLORESTA DO FUTURO. EXPLIQUE QUE PILAR APRENDEU MUITO VIAJANDO PELA AMAZÔNIA E AGORA É HORA DE CADA UM DEIXAR UMA MENSAGEM PARA O MUNDO QUE VIRÁ. AS CARTAS PODEM TRAZER DESEJOS, PROMESSAS, SONHOS E CONSELHOS PARA QUE A NATUREZA CONTINUE VIVA E FELIZ.



É POSSÍVEL CRIAR UMA OFICINA DE PAPEL RECICLADO?

SE SIM, CONVIDE AS CRIANÇAS PARA ESSA EXPERIÊNCIA! CRIE COM ELAS O PAPEL SEMENTE (COLOQUE SEMENTES DE RÚCULA, ALPISTE OU CHIA NA PENEIRA COM A MASSA DE PAPEL RECICLADO). ENTREGUE O PRODUTO FINAL JÁ SECO PARA AS CRIANÇAS ESCREVEREM A CARTA. AO FINAL DA ATIVIDADE, INCENTIVE-AS A ENTREGAR A CARTA PARA A NATUREZA, PLANTANDO O PAPEL SEMENTE.



BNCC: EF15LP15 – PRODUIR TEXTOS COM FINALIDADE SOCIAL E ARGUMENTATIVA SIMPLES, EXPRESSANDO OPINIÕES, DESEJOS E SENTIMENTOS SOBRE TEMAS DO COTIDIANO. BNCC: EF05CI09 – INVESTIGAR FORMAS DE USO E DESCARTE SUSTENTÁVEL DOS MATERIAIS NO AMBIENTE.

CIÊNCIAS DA NATUREZA O CICLO DA ÁGUA NA AMAZÔNIA

OBJETIVO:
COMPREENDER COMO A FLORESTA
PARTICIPA DO CICLO DA ÁGUA E
INFLUENCIA O CLIMA EM OUTRAS REGIÕES.

EXPLIQUE QUE A AMAZÔNIA É CHAMADA DE “A FLORESTA QUE FAZ CHOVER”: AS ÁRVORES LIBERAM VAPOR D’ÁGUA PELAS FOLHAS, QUE SOBE, FORMA NUVENS E VIRA CHUVA. ESSE PROCESSO AJUDA A LEVAR UMIDADE ATÉ OUTRAS PARTES DO BRASIL, OS CHAMADOS “RIOS VOADORES”.

MONTE COM OS ALUNOS UM ESQUEMA VISUAL DO CICLO DA ÁGUA, MOSTRANDO: A CHUVA CAINDO SOBRE A FLORESTA, EVAPORAÇÃO DA ÁGUA, A TRANSPIRAÇÃO DAS ÁRVORES, AS NUVENS SE MOVENDO PELO CÉU, A CHUVA VOLTANDO PARA OS RIOS E O SOLO.

BNCC: EF15LP02 – IDENTIFICAR A FUNÇÃO SOCIAL DE TEXTOS, COMO DIÁRIO E BILHETE.



GEOGRAFIA

MODOS DE VIVER: DO SUDESTE À AMAZÔNIA

OBJETIVO:

COMPREENDER COMO O MODO DE VIDA DAS PESSOAS SE RELACIONA COM O AMBIENTE E AS CARACTERÍSTICAS NATURAIS DAS REGIÕES BRASILEIRAS.

EXPLIQUE QUE, NA HISTÓRIA, PILAR E BRENO VIVEM NA REGIÃO SUDESTE, ENQUANTO MAIARA E BIRA VIVEM NA REGIÃO NORTE, EM MEIO À FLORESTA AMAZÔNICA. O MESMO BRASIL, MAS REGIÕES, PAISAGENS, CLIMAS E COSTUMES DIFERENTES. PROPONHA PARA AS CRIANÇAS QUE LISTEM AS DIFERENÇAS E SEMELHANÇAS ENTRE OS MODOS DE VIDA DAS REGIÕES DO BRASIL, COMO:

MORADIA: COMO SÃO AS CASAS? (NA CIDADE / PERTO DO RIO).

TRANSPORTE: COMO AS PESSOAS SE LOCOMOVEM? (ÔNIBUS / CANOA).

ALIMENTAÇÃO: O QUE É COMUM EM CADA REGIÃO? (PEIXE, MANDIOCA, ARROZ E FEIJÃO).

CULTURA: QUAIS FESTAS E TRADIÇÕES EXISTEM? (BOI-BUMBÁ, FESTAS JUNINAS, CARNAVAL).

PAISAGEM: O QUE MAIS SE VÊ EM CADA LUGAR? (FLORESTA, RIO, PRÉDIO, MONTANHA).

BNCC: EF05GE03 – COMPARAR DIFERENTES MODOS DE VIDA E RELAÇÕES DAS PESSOAS COM O LUGAR E O AMBIENTE, RECONHECENDO A DIVERSIDADE DO TERRITÓRIO BRASILEIRO.

CULTURA POPULAR

VOZES E CORES DA AMAZÔNIA

OBJETIVO:

RECONHECER MANIFESTAÇÕES CULTURAIS E TRADIÇÕES DA REGIÃO AMAZÔNICA, VALORIZANDO A DIVERSIDADE E A CRIATIVIDADE DOS POVOS BRASILEIROS.

EXPLIQUE QUE, DURANTE SUA VIAGEM, PILAR DESCOBRE QUE A AMAZÔNIA NÃO É FEITA SÓ DE ÁRVORES E RIOS, MAS QUE PESSOAS, SONS E SABERES TAMBÉM FAZEM PARTE DESSA NATUREZA. MOSTRE ELEMENTOS DA CULTURA POPULAR AMAZÔNICA E DIVIDA A TURMA EM GRUPOS PARA CRIAR UMA “MOSTRA CULTURAL AMAZÔNICA.”

EXEMPLOS: BOI-BUMBÁ DE PARINTINS (CAPRICHOSO E GARANTIDO), ARTE MARAJOARA, PRATOS TÍPICOS, DANÇA CARIMBÓ, ARTES COM PALHA E SEMENTES, ENTRE OUTROS.

BNCC: EF15AR25 – IDENTIFICAR E VALORIZAR MANIFESTAÇÕES ARTÍSTICAS E CULTURAIS DAS DIFERENTES REGIÕES DO BRASIL.

O Diário de **Pilar** na Amazônia

DISTRIBUIÇÃO INTERNA. NÃO JOQUE ESTE IMPRESSO EM VAS PÚBLICAS. CONTEÚDO E ILUSTRAÇÕES: MARIANA MARIN MORALES.

COPRODUÇÃO E
DISTRIBUIÇÃO

STAR

PRODUÇÃO

CONSPIRAÇÃO

PATROCÍNIO MASTER



**mercado
livre**

APOIO



RIOFILME

**PREFEITURA
RIO**

Cultura

ancine
Agência Nacional
do Cinema



VERIFIQUE A CLASSIFICAÇÃO INDICATIVA

RECURSOS DE ACESSIBILIDADE: